



# Imprimantes haute performance

## Zebra® Xi4™



SEE MORE. DO MORE.



Les imprimantes Zebra Xi™ sont conçues pour durer et sont reconnues pour leur robustesse, leur remarquable qualité d'impression, leur débit rapide, leur longue durée de vie et leur fiabilité sans précédent dans des applications exigeantes. Si ces qualités se traduisent en un faible coût total de possession, les imprimantes Xi4 représentent un choix d'investissement raisonné pour les entreprises ayant des applications d'étiquetage spécialisées ou à fort volume et indispensables à leurs activités.

Les imprimantes Xi4 exploitent toutes ces qualités pour booster la productivité dans l'entreprise. Certains modèles sont 40 % plus rapides, avec des vitesses de

connexion Ethernet 10/100 plus élevées et des dispositifs d'alerte plus efficaces qui font perdre moins de temps. L'imprimante Xi4 offre également des fonctionnalités avancées et flexibles comme un large panneau de commande facile à lire permettant de configurer facilement l'appareil, avec un menu personnalisable en option et la prise en charge d'un éventail de langues plus large. L'intégration est plus simple grâce à tout un ensemble d'options de connectivité, alors que ZebraLink™ Solutions offre des fonctions de gestion d'imprimantes distantes.

### Caractéristiques avancées

Vitesses **d'impression** jusqu'à 356 mm par seconde (110Xi4™ et 140Xi4™) pour une productivité par batch et en impression-pose accrue

Menu et interface de navigation **LCD** personnalisables selon les besoins du client

**Large** écran LCD facile à utiliser qui simplifie la configuration

Plusieurs **options de connectivité** (dont parallèle simultané/Ethernet)

Alertes réseau/LCD **avancées** en cas de niveau faible de ruban et de consommables

Outils de **diagnostic embarqués** et réglages pour optimiser la qualité d'impression

**Conception prête pour RFID** (110Xi4) désormais en standard

# DES PERFORMANCES ENCORE PLUS ÉLEVÉES, AVEC PLUS DE PRODUCTIVITÉ ET DE FLEXIBILITÉ, ET UN MEILLEUR RETOUR SUR INVESTISSEMENT.

## Un outil productif à la hauteur de vos attentes

Réduisez les temps d'arrêt opérationnels grâce à la gamme Xi 100 % métal, fiable et ultra-performante.

**RAPIDITÉ** : les imprimantes Xi4 s'adaptent facilement au rythme de votre ligne de production à fort volume.

- Avec une vitesse d'impression pouvant atteindre 356 mm par seconde, les modèles Xi4 sont les plus rapides du marché, et ils améliorent la productivité de l'impression par lot et les lignes d'impression-pose.
- Un traitement rapide et un débit élevé augmentent la productivité.
- Une mémoire puissante permet de stocker plus de formats, d'étiquettes, des polices et des graphismes.
- Le solide mécanisme de la tête d'impression en métal offre une excellente qualité d'impression sur le long terme, en réduisant ou en éliminant les temps d'arrêt dus au remplacement de la tête d'impression.

**FIABILITÉ** : pour les opérations critiques 24h/24 et 7j/7, chaque minute d'arrêt coûte cher. Maximisez les temps d'utilisation de vos imprimantes avec les Xi4.

- Conçue et construite pour fonctionner sans interruption, toute la journée et tous les jours, la plateforme Xi a fait ses preuves.
- Identifiez et rectifiez rapidement les incidents grâce à des dispositifs d'alerte qui vous préviennent quand vous devez faire réviser la tête d'impression et changer le ruban ou le consommable, grâce à la gestion et la surveillance des imprimantes à distance.

**SOLIDITÉ** : les imprimantes industrielles Xi4 résistent aux environnements les plus exigeants.

- Le boîtier solide en acier de forte épaisseur et les composants métalliques intérieurs offrent une excellente résistance aux chocs.
- Les parties mécaniques sont fermées et à l'abri de la poussière et des impuretés.
- Les imprimantes fonctionnent sans problème dans une large plage de température et d'hygrométrie.

## Une flexibilité optimale pour les applications d'étiquetage spécialisées

- Impression multi-support : papier, étiquettes spécialisées, supports de cartonnets.
- Remplacement simple des consommables d'étiquette.
- Qualité d'impression constante sur les épaisseurs les plus variées.
- Des étiquettes pour micro-composants aux étiquettes de conformité et grand format (pour fûts chimiques, par exemple), la Xi4 permet d'imprimer sur différentes largeurs et en différentes résolutions selon l'application.

## Un retour sur investissement important

- Ses performances fiables sur le long terme permettent de minimiser les besoins de maintenance et le coût total de possession.
- Avec un seul modèle d'imprimante et la large gamme de matériaux et de tailles d'étiquettes Zebra, vous pouvez répondre aux besoins des applications les plus variées, sans recourir à une imprimante différente pour chaque application d'étiquetage spécifique.
- Avec l'option de connectivité sans fil, vous n'avez pas à payer le recâblage de chaque environnement de travail physique.



# DES FONCTIONNALITÉS ET DES OPTIONS

AU SERVICE DE L'ENTREPRISE

---

La Zebra Xi4 est un concentré de fonctionnalités et de fonctions qui facilitent sa configuration, son intégration et son utilisation.

## Facilité d'intégration

---

- ZebraNet® 10/100 Print Server (Ethernet) en version interne et les options de connexion sans fil 802.11b/g sécurisée répondent aux besoins des environnements de réseau en mutation.
- L'intégration et la maintenance des imprimantes Xi4 à distance sont facilitées grâce aux outils avancés de gestion d'imprimantes centralisée Zebra, qui exploitent la puissance des solutions ZebraLink™.

## Facilité d'installation

---

L'installation et la configuration des imprimantes n'ont jamais été aussi simples.

- Des assistants pratiques vous expliquent pas à pas la procédure de configuration.
- Changements rapides : lorsque vous installez une nouvelle imprimante, vous déplacez une imprimante existante ou ajoutez de nouvelles fonctionnalités.

## Auto-configuration de l'imprimante

---

Avec la nouvelle fonction « miroir », les imprimantes Xi4 peuvent s'appuyer sur votre infrastructure de serveur existante pour récupérer automatiquement des configurations définies par l'utilisateur, y compris des fichiers, des formats, des graphismes et le firmware.

## Menus personnalisables

---

Définissez et créez des menus personnalisés.

- Vous pouvez créer des menus avec seulement les options de votre choix.
- Stockez plusieurs profils sur l'imprimante et sélectionnez celui qui vous intéresse en fonction de vos besoins.
- Contactez le groupe Development Services de Zebra si vous avez besoin d'aide.

## Surveillance des consommables

---

- Surveillez de façon proactive les niveaux de consommables.
- La nouvelle fonction de surveillance des consommables fonctionne en temps réel.
- L'imprimante alerte l'utilisateur lorsqu'il va bientôt manquer de ruban et de consommable.

## Zebra Enterprise Connector Solution

---

Rationalisez votre processus d'impression !

- Imprimez des étiquettes de codes à barres directement à partir d'Oracle BI Publisher.
- Déployez et gérez vos imprimantes facilement.

## ZebraNet™ Bridge Enterprise

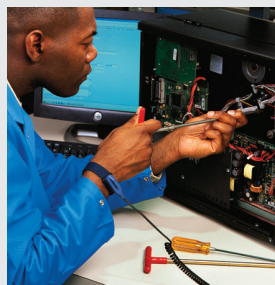
---

Déployez, gérez et surveillez vos imprimantes Xi4 à partir de n'importe quel écran de PC relié à votre réseau global — , à l'aide d'une interface Windows® conviviale.



### Consommables de marque Zebra™

Obtenez une qualité d'impression constante, réduisez les temps d'immobilisation et imprimez de façon plus efficace avec des consommables de marque Zebra. Les consommables Zebra sont toujours fabriqués avec les mêmes matériaux. Pour vous, c'est la garantie d'une impression nette et parfaitement lisible, à l'œil nu ou par un dispositif numérique, sans avoir à modifier la densité de l'imprimante lorsque vous changez de rouleau.



### Maintenance ZebraCare™

Augmentez la durée de fonctionnement effective de votre imprimante et réduisez les coûts imprévus entraînés par les pertes de productivité et les réparations, en choisissant un contrat de maintenance ZebraCare Depot ou ZebraCare On-Site. Vous planifiez et budgetez efficacement vos dépenses de maintenance annuelles, votre imprimante est prise en charge par un technicien formé par Zebra, et vous avez la garantie de récupérer votre imprimante en parfait état de marche. Zebra propose différentes options en fonction de votre budget et de vos besoins.

# CARACTÉRISTIQUES TECHNIQUES\*

## Désignation

Xi4

### Caractéristiques standard

- Modes d'impression : transfert thermique ou thermique direct
- Processeur RISC 32 bits 133 MHz
- 64 Mo de mémoire flash linéaire embarquée
- 16 Mo SDRAM
- Horloge interne temps réel
- Compteurs d'étiquettes/consommable avancé
- Calibrage automatique : lorsque l'imprimante est mise sous tension ou la tête d'impression est fermée avec environ deux étiquettes
- Systèmes d'avertissement anticipé : affichage d'alertes (volume d'étiquettes bas, ruban bientôt épuisé et nettoyage nécessaire de la tête d'impression) sur le panneau de commande et via les alertes ZebraLink.
- Nouveau panneau de commande multifonction et large écran LCD rétroéclairé multilingue, avec protection par mot de passe programmable par l'utilisateur.
- Trappe latérale pour consommables : facilite le contrôle du niveau de consommables sans ouvrir le système de l'imprimante
- Tête d'impression à film fin et technologie Element Energy Equalizer™ (E<sup>3</sup>) pour qualité d'impression supérieure
- Ports série RS-232 et parallèle bidirectionnel avec autodétection
- ZebraNet 10/100 Print Server – version interne (Ethernet)
- Double capteur de consommables : transmissif et réfléchissant, sélection par logiciel ou panneau de commande
- Conformité ENERGY STAR® (140Xi4, 170Xi4™, 220Xi4™)

### Conditions de fonctionnement

#### Environnement

- Températures de fonctionnement : 5°C - 40°C (transfert thermique) 0°C - 40°C (thermique direct)
- Températures de stockage/transport : -40°C à 60°C
- Taux d'humidité de fonctionnement : 20 à 85 % sans condensation
- Taux d'humidité de stockage : 5 à 85 % sans condensation

#### Caractéristiques électriques

- Électrique universelle à détection automatique de 90 à 264 VAC, 48 à 62 Hz
- Ports série RS-232 et parallèle bidirectionnel avec autodétection
- Port USB 2.0
- Conformité ENERGY STAR (140Xi4, 170Xi4, 220Xi4)

#### Homologations

- IEC 60950-1, EN 55022 Class B, EN 55024, EN 61000-3-2, EN 61000-3-3

## Consommables

### Étiquettes

- Taille maximale du rouleau : diamètre externe de 203 mm sur un mandrin de 76 mm de diamètre interne
- Épaisseur (étiquette et dorsal) : de 0,076 mm à 0,305 mm
- Types de consommables : paravent en continu, découpé ou marque noire
- Pour des performances et une qualité d'impression optimales, utilisez exclusivement des consommables de marque Zebra® (Genuine Zebra Supplies).

### Rubans

- Taille maximale du rouleau : diamètre externe de 81,3 mm avec une taille de mandrin de 25,4 mm
- Longueurs standard : longueur de 450 m à 300 m, rapport rouleau/ruban de 1 pour 3 et 1 pour 2
- Installation du ruban : face encre à l'extérieur

### Solutions ZebraLink

#### Logiciels

- ZebraDesigner™ Pro
- ZebraDesigner
- ZebraDesigner for XML
- ZebraNet™ Utilities v 7.0
- ZebraNet Bridge Enterprise
- Zebra Enterprise Connector

#### Réseau

- ZebraNet Wireless Plus Print Server
- ZebraNet 10/100 Print Server

#### Firmware

- Langage de programmation ZPL® ou ZPL II® : sélection par logiciel ou panneau de commande.
- Impression compatible XML : intégration directe pour l'impression d'étiquettes de codes à Barres. Ni frais de licences ni besoin d'un serveur d'imprimantes matériel, les coûts de personnalisation et de programmation sont également réduits.
- ZBI 2.1™ : permet aux imprimantes d'exécuter des applications, d'interroger l'utilisateur à l'aide de commandes du panneau de commande et utilise des fichiers stockés sur l'imprimante comme source de données.

## Polices/graphismes/symboles

### Polices et jeux de caractères

- Impression multilingue conforme à Unicode™
- Les polices bitmap A à H et les symboles GS peuvent être agrandis jusqu'à 10 fois (en hauteur ou en largeur)
- La police à taille variable Ø (CG Triumvirate Bold Condensed) peut être agrandie point par point, en hauteur ou en largeur
- Page de code IBM® 850 (caractères internationaux)
- Contient UFST® de Monotype Imaging Inc.
- 61 Mo d'espace de mémoire non volatile disponible pour l'utilisateur pour objets téléchargeables
- 12 Mo de SDRAM disponible pour l'utilisateur

### Graphismes

Prise en charge de polices et graphismes définis par l'utilisateur – , y compris des logos personnalisés

### Symboles de code à barres

- Codes à barres linéaires : Code 11, Code 39, Code 93, Code 128 avec jeux secondaires A/B/C et UCC Case Codes, UPC-A, UPC-E, EAN-8, EAN-13, UPC et EAN avec ajout de 2 ou 5 chiffres, Plessey, Postnet, 2/5 standard, 2/5 professionnel, 2/5 entrelacé, Logmars, MSI, Codabar, Planet Code
- Bidimensionnels : Codablock, PDF417, Code 49, Data Matrix, MaxiCode, QR Code, MicroPDF417, TLC 39, GS1 DataBar (RSS), Aztec

### Options et accessoires

- Rembobineur
- Massicot et bac de récupération
- Capot du compartiment à consommables à double volets et transparent
- Bobine d'alimentation pour mandrin de 76 ou 40 mm
- Interface d'apporteur
- Polices vectorielles et internationales

### Consommables

Pour garantir une qualité d'impression optimale et les meilleures performances sur notre ligne de produits, Zebra recommande vivement d'utiliser des consommables de marque Zebra dans le cadre d'une solution globale. L'imprimante Xi4 a été spécialement conçue pour fonctionner avec les têtes d'imprimante Zebra, afin d'optimiser la sécurité et la qualité d'impression.



#### Bureau commercial régional

1 place des Marseillais, 94220 Charenton le Pont, France

Tél. : +33 (0)1 53 48 12 60 Fax : +33 (0)1 53 48 12 70 france@zebra.com www.zebra.com

#### Autres bureaux EMEA

Siège EMEA : Royaume-Uni

Europe : Allemagne, Espagne, Italie, Pays-Bas, Pologne, Russie, Suède, Turquie Moyen-Orient & Afrique : Afrique du Sud, Dubaï

\*Ces caractéristiques peuvent être modifiées sans préavis.

©2014 ZIH Corp. E3, ZebraLink, ZebraDesigner, ZebraNet, Element Energy Equalizer, E<sup>3</sup> et tous les noms et références de produits cités sont des marques commerciales de Zebra, et Zebra, la représentation de la tête de zèbre, ZebraNet, ZPL et ZPL II sont des marques déposées de ZIH Corp. Tous droits réservés. ENERGY STAR et le label ENERGY STAR sont des marques déposées et la propriété du gouvernement américain. IBM est une marque commerciale ou une marque déposée d'International Business Machines Corporation aux États-Unis et/ou dans d'autres pays. CG Triumvirate et UFST sont des marques de Monotype Imaging, Inc. et des marques déposées dans certaines juridictions. Toutes les autres marques appartiennent à leurs propriétaires respectifs.