

# MAGELLAN™ 3500HSi



## BAR HAUTE PERFORMANCE INTÉGRÉE LECTEUR DE CODE

La série de scanners Magellan™ 3500HSi perpétue la tradition Datalogic d'imagerie haute performance pour les points de vente à volume élevé.

En reproduisant la vitesse et le large champ de vision des scanners laser et en étendant les capacités d'imagerie, les scanners 3500HSi offrent des performances exceptionnelles pour la lecture des codes-barres difficiles et une lecture fluide d'une grande variété de codes-barres. Ce scanner Magellan permet à la fois le balayage rapide et la lecture par présentation, garantissant une productivité maximale et une ergonomie optimale, même avec des codes tronqués, non conformes ou mal imprimés.



## AMÉLIORER L'EXPÉRIENCE CLIENT EXPÉRIENCE

Le scanner de service client Magellan (CSS) en option permet aux détaillants d'impliquer facilement leurs clients dans des programmes de commerce mobile, leur permettant de scanner des codes-barres à partir d'écrans de téléphones portables ou de coupons papier pendant que le caissier continue de scanner les articles habituels en parallèle, ce qui entraîne une réduction significative du temps total de transaction.

## FONCTIONNALITÉS DE L'ENTREPRISE

La gestion à distance est prise en charge pour OPOS, JavaPOS, Toshiba Remote Management avec IBM Systems Director® et Wavelink® Avalanche®.

Des fonctionnalités supplémentaires sont disponibles grâce aux options à valeur ajoutée incluses dans chaque scanner Magellan.



### CARACTÉRISTIQUES

- L'imagerie numérique avancée offre des performances et une fiabilité exceptionnelles.
- Lecture fluide des filigranes numériques 1D, 2D et Digimarc®
- Lit parfaitement tous les codes-barres, qu'ils soient affichés sur un téléphone portable ou imprimés.
- Éclairage subtil et adaptatif pour un confort d'utilisation optimal • Électronique à semi-conducteurs pour un fonctionnement silencieux et une fiabilité supérieure
- Scanner de service client Magellan disponible (CSS) avec support omnidirectionnel pour la lecture des téléphones portables, des coupons et des cartes de fidélité
- Piloté par logiciel – flexible et évolutif
- Capture d'images
- Emplacement pour carte micro SD
- Plusieurs interfaces dans chaque unité
- Port auxiliaire USB alimenté
- Compatible avec les systèmes Checkpoint Systems et Tyco Sensormatic EAS
- Rapports de diagnostic • Les plans de service EASEOFCARE offrent un large éventail d'options de service pour protéger votre investissement, garantissant une productivité et un retour sur investissement optimaux.

### APPLICATIONS INDUSTRIELLES

- Vente au détail : Point de vente, Mobile
- Capacités marketing, âge
- Vérification, codes-barres 2D

# MAGELLAN™ 3500HSi



## CAPACITÉ DE DÉCODAGE

CODÉS 1D / LINÉAIRES	Discrimine automatiquement tous les codes 1D standard, y compris les codes linéaires GS1 DataBar™.
CODÉS 2D	Code aztèque ; Data Matrix (ECC200 uniquement) ; MaxiCode ; Code QR
CODÉS EMPILÉS	Composites GS1 DataBar ; GS1 DataBar étendu et empilé ; GS1 DataBar empilé ; GS1 DataBar empilé omnidirectionnel ; MicroPDF417 ; PDF417
FILIGRANES NUMÉRIQUES	Prise en charge optionnelle des codes-barres Digimarc®/GS1 DW

## ÉLECTRIQUE

BESOINS EN ALIMENTATION ÉLECTRIQUE	Alimentation CA : 100-240 V CA, 50-60 Hz
CONSUMMATION D'ÉNERGIE	Puissance de fonctionnement (maximale) : 4,0 watts ; Puissance de fonctionnement (nominale) : 3,0 watts Mode veille : 2,8 watts

## ENVIRONNEMENTAL

LUMIÈRE AMBIANTE	0 - 86 100 lux
PROTECTION CONTRE LES DÉCHARGES ÉLECTROSTATIQUES (DÉCHARGE DANS L'AIR)	25 kV
HUMIDITÉ (SANS CONDENSATION)	5 - 95%
ÉTANCHÉITÉ À L'EAU ET AUX PARTICULES	IP52
TEMPÉRATURE	Température de fonctionnement : 0 à 40 °C / 32 à 104 °F Stockage/Transport : -40 à 70 °C / -40 à 158 °F

## INTERFACES

INTERFACES	OEM (IBM) USB ; RS-232 ; Clavier USB ; Port COM USB
PORTS AUXILIAIRES	Port USB de type A alimenté (USB Com)

## FONCTIONS EN OPTION

FONCTIONNALITÉS EAS	Systèmes Checkpoint : le matériel EAS intégré fonctionnera avec les modèles Counterpoint IX et Evolve D11 ;
FONCTIONNALITÉS À VALEUR AJOUTÉE	Sensomatic : Remerciements pour la lecture Rapports de diagnostic ; Téléchargement de l'hôte ; Scripting ULE Magellan

## CARACTÉRISTIQUES PHYSIQUES

DIMENSIONS	Modèle Magellan 3500HSi : Profondeur (sous le comptoir) : 8,7 cm / 3,4 po Longueur : 15,2 cm / 6,0 pouces Largeur : 15,2 cm / 6,0 pouces
POIDS	0,98 kg / 2,16 lb

## PERFORMANCE DE LECTURE

CAPTURE D'IMAGE	Formats graphiques : BMP, JPEG
CAPTEUR D'IMAGEUR	1280 x 1024
SOURCE LUMINEUSE	Plusieurs LED diffuses, orientation et longueur d'onde optimisées pour le confort des yeux
RAPPORT DE CONTRASTE D'IMPRESSION (MINIMUM)	25%
HAUTEUR DE LECTURE	10,2 cm / 4,0 pouces
VITESSE DE LECTURE (MAXIMUM)	39 millions de pixels par seconde
INDICATEURS DE LECTURE	Haut-parleur audio avec tonalité et volume réglables, compatible avec les fichiers .wav ; LED de lecture ; Bonne transmission
RÉSOLUTION (MAXIMUM)	5 millions

## SÉCURITÉ ET RÉGLEMENTATION

APPROBATIONS DES AGENCES	Le produit répond aux normes de sécurité et aux réglementations nécessaires à son usage prévu.
CONFORMITÉ ENVIRONNEMENTALE	Conforme à la directive RoHS chinoise ; conforme à la directive RoHS européenne
CLASSIFICATION DES LED	Éclairage par lampes EN62471 et IEC62471 - Groupe exempté

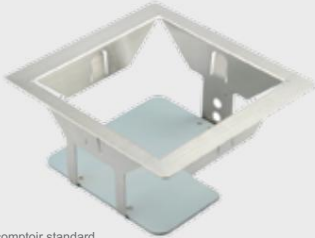
## SERVICES PUBLICS

SCANALYZER™	Le logiciel de configuration du scanner Magellan est disponible en téléchargement sur <a href="http://www.datalogic.com">www.datalogic.com</a> .
OPOS / JAVAPOS	Les utilitaires JavaPOS sont disponibles en téléchargement gratuit.
	Les utilitaires OPOS sont disponibles en téléchargement gratuit.

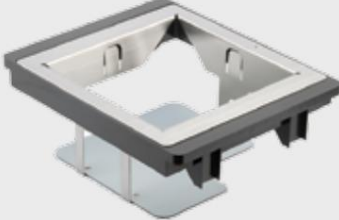
## GARANTIE

GARANTIE	Garantie constructeur de 3 ans
----------	--------------------------------

## Supports/Supports



• 11-0027 Support de comptoir standard



• 11-0178 Support de comptoir standard avec kit de remplissage Magellan HS1250